

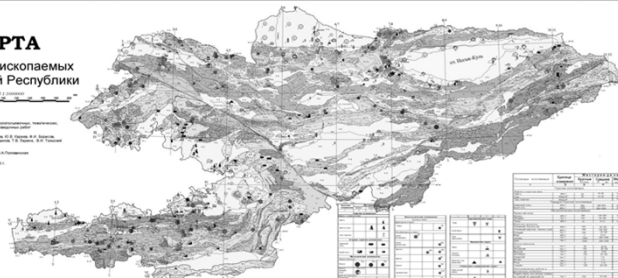
**Инициатива прозрачности  
добывающих отраслей в  
Кыргызстане и результаты сверки  
данных за 2011 год**

**Карыбек Ибраев  
21 декабря 2012 г  
Бишкек**

**ПОЛЕЗНЫЕ ИСКОПАЕМЫЕ  
КЫРГЫЗСКОЙ РЕСПУБЛИКИ**

2

**КАРТА  
полезных ископаемых  
Кыргызской Республики**



**Условные обозначения**

Полезные ископаемые: месторождения		Полезные ископаемые: запасы	
☐	Нефть	☐	Нефть
☐	Газ	☐	Газ
☐	Уголь	☐	Уголь
☐	Уран	☐	Уран
☐	Золото	☐	Золото
☐	Серебро	☐	Серебро
☐	Медь	☐	Медь
☐	Никель	☐	Никель
☐	Цинк	☐	Цинк
☐	Свинец	☐	Свинец
☐	Вольфрам	☐	Вольфрам
☐	Молибден	☐	Молибден
☐	Кобальт	☐	Кобальт
☐	Марганец	☐	Марганец
☐	Железо	☐	Железо
☐	Алюминий	☐	Алюминий
☐	Бокситы	☐	Бокситы
☐	Известняк	☐	Известняк
☐	Гипс	☐	Гипс
☐	Слюда	☐	Слюда
☐	Кварц	☐	Кварц
☐	Графит	☐	Графит
☐	Селен	☐	Селен
☐	Телур	☐	Телур
☐	Иридий	☐	Иридий
☐	Рутений	☐	Рутений
☐	Родий	☐	Родий
☐	Палладий	☐	Палладий
☐	Серебро	☐	Серебро
☐	Золото	☐	Золото
☐	Медь	☐	Медь
☐	Никель	☐	Никель
☐	Цинк	☐	Цинк
☐	Свинец	☐	Свинец
☐	Вольфрам	☐	Вольфрам
☐	Молибден	☐	Молибден
☐	Кобальт	☐	Кобальт
☐	Марганец	☐	Марганец
☐	Железо	☐	Железо
☐	Алюминий	☐	Алюминий
☐	Бокситы	☐	Бокситы
☐	Известняк	☐	Известняк
☐	Гипс	☐	Гипс
☐	Слюда	☐	Слюда
☐	Кварц	☐	Кварц
☐	Графит	☐	Графит
☐	Селен	☐	Селен
☐	Телур	☐	Телур
☐	Иридий	☐	Иридий
☐	Рутений	☐	Рутений
☐	Родий	☐	Родий
☐	Палладий	☐	Палладий
☐	Серебро	☐	Серебро
☐	Золото	☐	Золото

3

**Государственный баланс полезных ископаемых**

Вид ископаемого	полезного	Ед. измерения	Количество месторождений на балансе	Подтвержденные запасы
<b>Топливо-энергетические ресурсы</b>				
Нефть		тыс. тонн	11	12925
Газ		млн. м <sup>3</sup>	11	7312
Уголь		тыс. тонн	49	1316918
<b>Драгоценные металлы</b>				
Золото коренное		тонн	30	404
Золото россыпное		тонн	24	5,2
Серебро		тонн	12	326

4

Государственный баланс полезных ископаемых			
Вид полезного ископаемого	Ед. измерения	Кол-во мест-ний на балансе	Подтвержденные запасы
<b>Цветные и редкие металлы</b>			
Ртуть	тонн	4	40335
Сурьма	тонн	7	265444
Олово	тонн	2	209221
Вольфрам	тонн	2	124943
Медь	тонн	7	140500
Свинец	тонн	3	27400
Цинк	тонн	2	17600
Редкие земли	тонн	1	51500
Молибден	тонн	1	2410
Висмут	тонн	3	4401

5

Государственный баланс полезных ископаемых			
Вид полезного ископаемого	Ед. измерения	Кол-во мест-ний на балансе	Подтвержденные запасы
<b>Нерудное сырье</b>			
Флюорит	тыс. тонн	4	2279
Гипс	тыс. тонн	9	37031
Каменная соль	тыс. тонн	8	32191
Облицовочный камень	тыс. м3	11	43400
Керамическое сырье	тыс.куб. м	2	11079
Волластонит	тыс.тонн	1	2553
Бентонитовые глины	тыс.тонн	1	587
Слюды	тыс.тонн	1	837

6

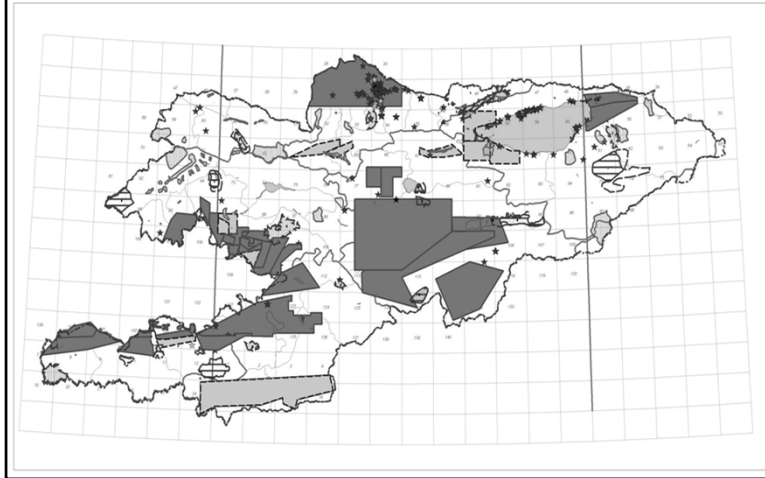
Государственный баланс полезных ископаемых			
Вид полезного ископаемого	Ед. измерения	Кол-во мест-ний на балансе	Подтвержденные запасы
<b>Строительные материалы</b>			
Глины	тыс. м <sup>3</sup>	65	262078
Песчано-гравийные	тыс. м <sup>3</sup>	86	474322
Известняки	тыс. м <sup>3</sup>	8	51217
Строительный камень	тыс. м <sup>3</sup>	25	98679
Пески	тыс. м <sup>3</sup>	6	65773
Керамзит и аглопорит	тыс. м <sup>3</sup>	6	112232
Минеральная вата	тыс. м <sup>3</sup>	2	1451
Глины гончарные	тыс. м <sup>3</sup>	1	10
Воды минеральные	тыс. м <sup>3</sup> /сут	15	12

7

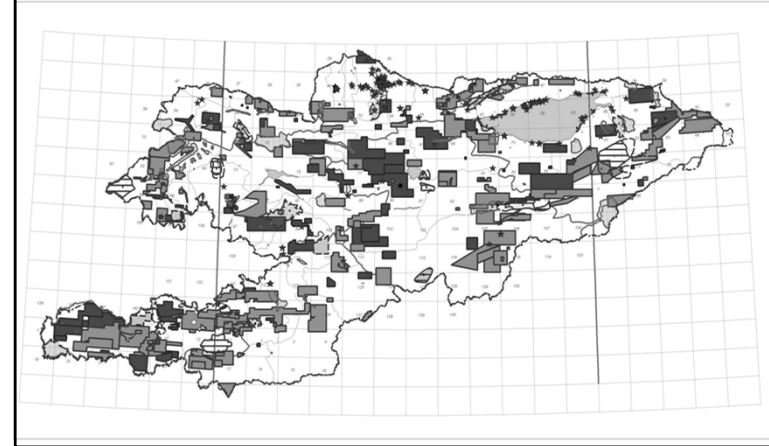


8

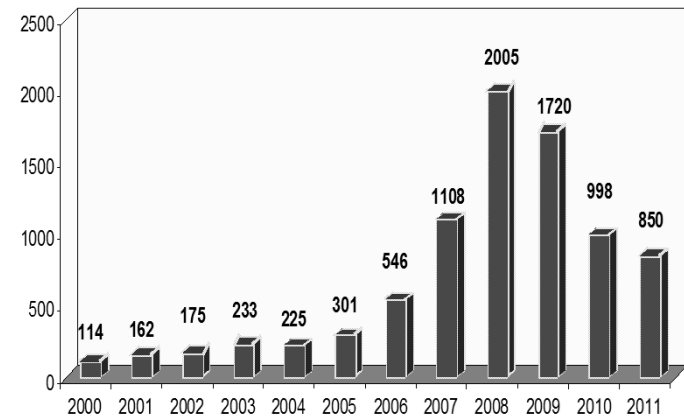
### Карта лицензионных площадей на нефть и газ



### Карта лицензионных площадей на золото и металлы



### Количество действующих лицензий

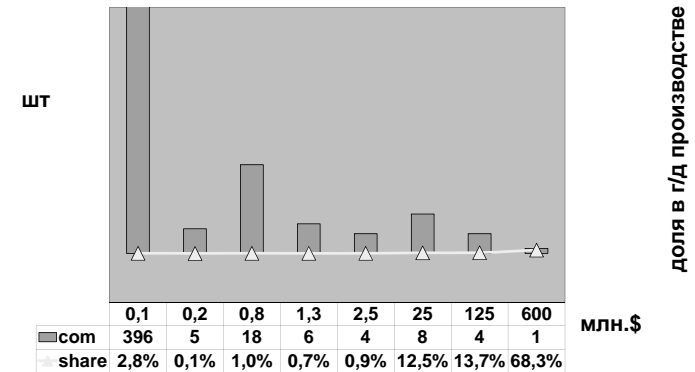


### Распределение лицензий по видам полезных ископаемых в 2011 году

Вид недропользования	Золото	Рудные	Уголь	Нефть	Нерудные п.и.	Подземные воды	Итого
Разработка	33	14	98	6	295	78	524
Разведка	42	20	33	15	86		196
Поиски	75	22		32			129
Всего	150	56	131	53	381	78	849

13

### Распределение компаний, имеющих лицензии на разработку, по годовому доходу



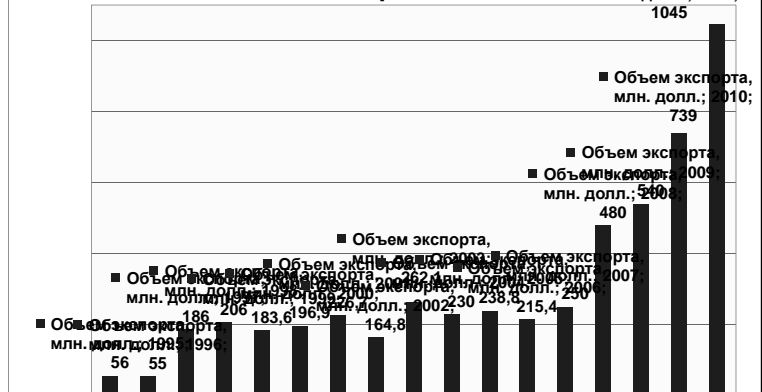
14

### Горнодобывающая отрасль в экономике Кыргызской Республики 2011 год

Доля в ВВП	14 %
Доля в объеме промышленного производства	58.6 %
Доля в общем объеме экспорта (1045 млн.\$)	53.3% (1045 млн.\$)
Доля в общих налоговых и таможенных поступлениях (7,77 млрд.com) (168 млн.\$)	14,7% (7,77 млрд.com) (168 млн.\$)

15

### Динамика экспорта горнодобывающей отрасли



### Производство минеральных продуктов в 2011 году

Полезные ископаемые	Ед. изм.	Объем	Доход, млн. долл.
Нефть	тыс. тонн	77,1	30,9
Газ	млн.куб.м	26,6	
Уголь	тыс. тонн	839	
Воды минеральные на розлив	млн. л	22,3	6,7

17

### Производство минеральных продуктов в 2011 году

Металлы	Объем	Ед. изм.	Доход, млн. долл.
Золото коренное	тонн	18,6	1022,5
Ртуть	тонн	113	4,3
Сурьма	тонн	892	12,1
Уран	тонн	842	6,5

18

### Производство минеральных продуктов в 2011 году

Строительные и нерудные мат-лы	Объем	Ед. изм.	Доход, млн. долл.
Глины*	тыс.тонн	950	1,0
Песчано-гравийные смеси*	тыс.тонн	1000	1,5
Известняки*	тыс.тонн	920	3,5
Пески*	тыс.тонн	700	0,7

\* - оценочно

19

**Инициатива Прозрачности  
Добывающих Отраслей—  
глобальный стандарт  
обеспечения прозрачности в  
добывающем секторе**



## Инициатива повышения прозрачности деятельности добывающих отраслей (ИПДО)

- ИПДО принята по инициативе Премьер-Министра Великобритании, г-на Тони Блэр в сентябре 2002 г.
- ИПДО направлена на увеличение прозрачности платежей между правительствами и добывающими компаниями

## Прозрачность помогает привлекать инвестиции и бороться с бедностью



Прозрачность сужает поле для коррупции

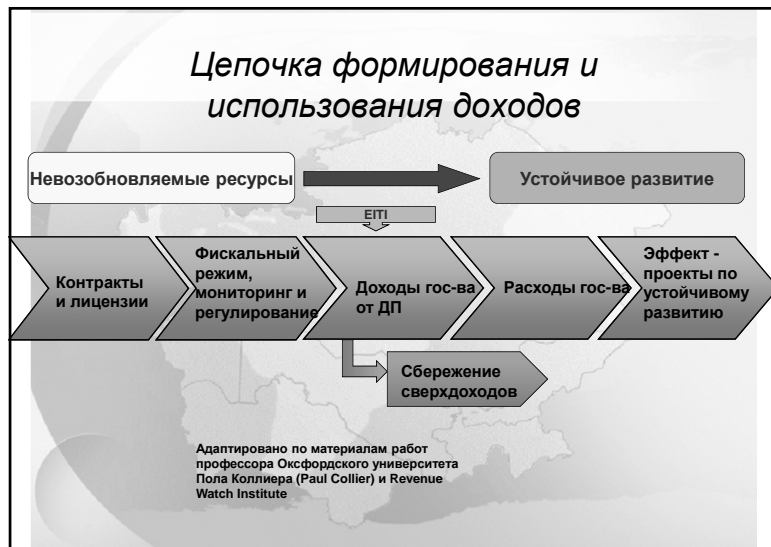
Прозрачные и предсказуемые рынки привлекательны для инвесторов

Монголия увеличила ПИИ более, чем в 2 раза за период 2007-2010 гг.

ПИИ в добывающий сектор Кыргызстана в состоянии превратить его в генератор существенных доходов

## Критерии ИПДО

1. ГЛАСНОСТЬ
2. АУДИТ
3. СВЕРКА СЧЕТОВ
4. СФЕРА ДЕЙСТВИЯ
5. УЧАСТИЕ ОБЩЕСТВЕННЫХ ОРГАНИЗАЦИЙ
6. РАБОЧИЙ ПЛАН



- Президент Барак Обама: «США будут внедрять у себя ИПДО»
- Австралия: «Пилотное внедрение ИПДО»

- ### Присоединение к Инициативе Кыргызской Республики
- Постановлением Правительства КР от 14 мая 2004 года №361 «О мерах по обеспечению повышения прозрачности деятельности добывающих отраслей» Кыргызская Республика приняла принципы ИПДО, и заявила о своем присоединении к Инициативе в июне 2004 во время конференции организованной Правительством страны, Всемирным банком и DFID, с участием горных компаний и общественности.





### Предпринятые меры по реализации ИПДО

- Инициатива включена в Стратегию развития страны на 2009-2011 годы.
- создан и действует Наблюдательный совет
- функции координации по реализации ИПДО возложены на Министерство природных ресурсов (сейчас это Госгеологоагентство)
- функционирует Секретариат ИПДО
- вовлечены в реализацию ИПДО все госорганы получающие платежи от горных компаний
- утверждена форма ежегодного отчета по финансовым потокам

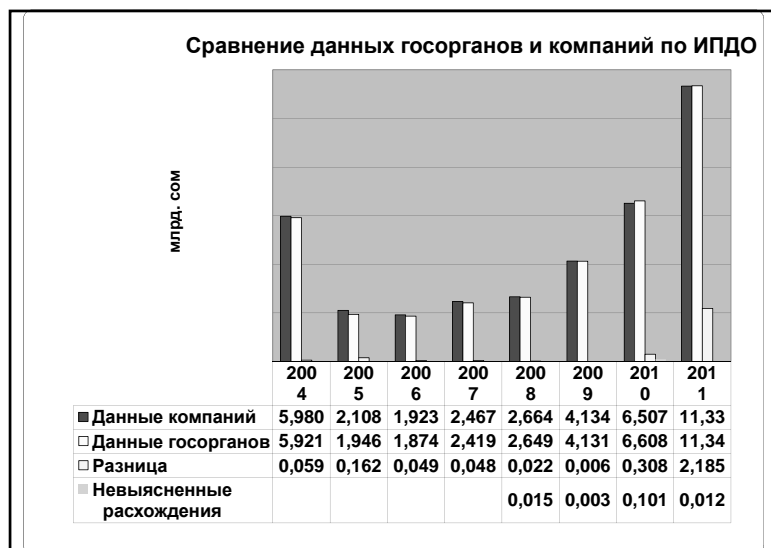
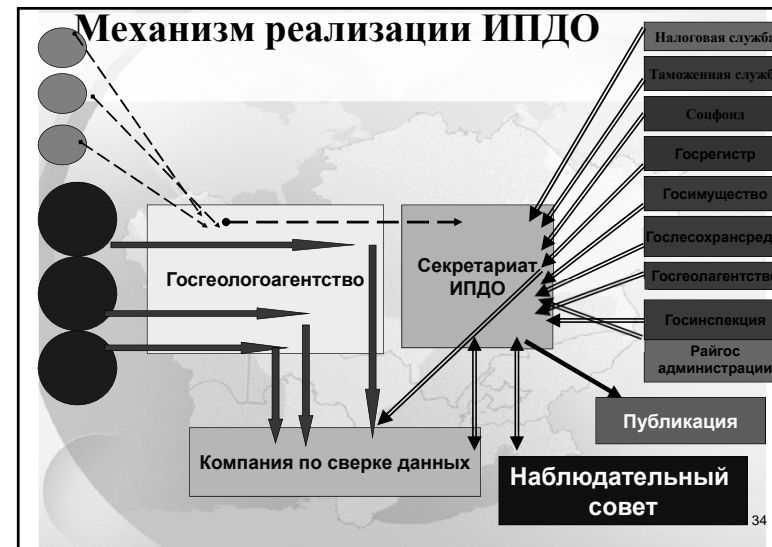
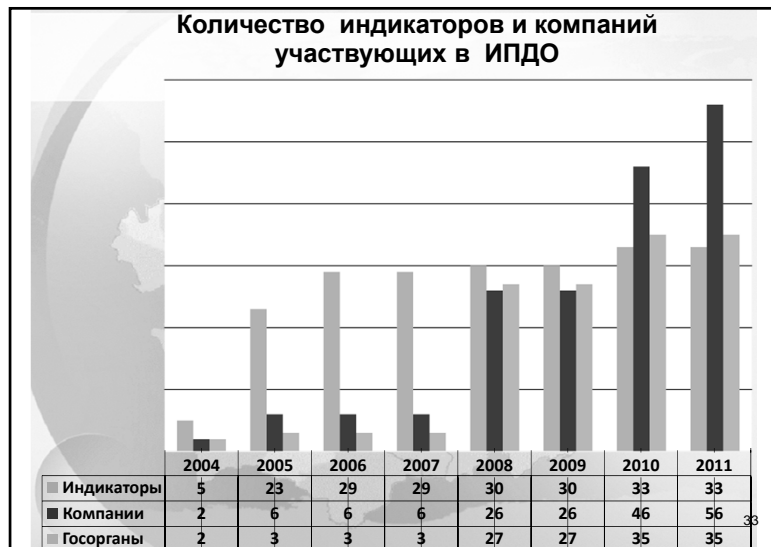
### Предпринятые меры по реализации ИПДО

- все добывающие компании включены в перечень ИПДО и обязаны представлять отчеты
- данные крупных компаний подлежат независимой аудиторской сверке
- опубликовано 10 отчетов, в том числе 2 отчета прошли сверку данных
- отчеты обсуждены и опубликованы в республиканских газетах
- По результату прохождения Валидации 1 марта 2011 года Кыргызстан получил статус Страны-Последователя ИПДО

### Наблюдательный совет ИПДО 2011 г







### Виды и размеры налоговых ставок и платежей

Виды налогов	Размеры ставок
Налог на прибыль (амортизация до 50 %)	- 10 %
Для золота ставка налога на доходы в зависимости от цены	-от 1% до 20 %
Налог на добавленную стоимость (НДС)	- 12%
НДС для экспортной продукции (за исключением золота); Ставка НДС для золота - освобожденная	- 0 %
Налог с продаж	- 2%
Налог на имущество	- 0,5 - 1,0 %
1) Роялти на драгоценные металлы	1-5 %
2) Роялти на уголь каменный, бурый	1 %
3) Роялти на воду	0,01 – 50 сом
4) Роялти на гипс	6 %
5) Роялти на природные камни	12 %
6) Роялти на другие полезные ископаемые	3 %

### Виды и размеры налоговых ставок и платежей

Виды налогов	Размеры ставок
<b>Ставки бонусов для разработки</b>	
для золота за 1 тонну запасов в недрах	1-60 тыс. \$
нефть за 1 млн. тонн запасов в недрах	5-100 тыс. \$
уголь за 1 млн. тонн запасов в недрах	0,2-2 тыс. \$
цветные металлы за 1 тыс. тонн запасов в недрах	0,01-1 тыс. \$
<b>Нерудные материалы</b>	1-10 тыс. \$
<b>Ставки бонусов для геологического изучения</b>	
для золота за 1 км <sup>2</sup>	100 \$
нефть за 1 км <sup>2</sup>	10 \$
уголь за 1 км <sup>2</sup>	500 \$
цветные металлы за 1 км <sup>2</sup>	25 \$
Нерудные материалы за 1 км <sup>2</sup>	1000 \$

37

### Виды и размеры налоговых ставок и платежей

Виды налогов	Размеры ставок
<b>Ставки земельного налога</b>	
– на геологоразведочные, проектно-изыскательские, разведочные	- 1,5 -3,0 \$/га
– для карьеров и горнопромышленных предприятий	- 4,0 – 34,0 \$/га
– здания и сооружения под горнодобывающие предприятия	- 90 – 200 \$/га
<b>Возмещение потерь сельскохозяйственного производства</b>	- 50\$/га -300\$/га в год
<b>Плата за загрязнение окружающей среды</b>	
– плата за выброс в атмосферу загрязняющих веществ от стац. и моб. источников	<b>0.05-100 \$/тн</b>
– плата за сбросы загрязняющих веществ в поверхностные и подземные водные объекты	<b>0.5-30 \$/тн</b>

38

### Виды и размеры налоговых ставок и платежей

Виды налогов	Размеры ставок
<b>Налог на доходы нерезидентов</b>	- 5 – 10%
– дивиденды и проценты	- 10%
– от работ, услуг по управлению и консультационных услуг	- 10 %
– от телекоммуникационных или транспортных услуг	- 5 %
<b>Налог на имущество</b>	- 0,5 – 1,0 %
<b>Подоходный налог от зарплаты</b>	- 10 %
<b>Отчисления на социальное страхование</b>	
– с работодателя от фонда зарплаты	- 15,25 %
– с работника от зарплаты	- 10%
<b>Отчисления на развитие и содержание инфраструктуры местного значения</b>	- 2% от дохода

39

### Виды и размеры налоговых ставок и платежей

Виды налогов	Размеры ставок
<b>Таможенные сборы от таможенной стоимости</b>	<b>0,15 %</b>
<b>Таможенный НДС</b>	
- при ввозе оборудования в республику	- 0 % -
- НДС на импортируемое сырье и материалы	- 12 %
<b>Таможенные пошлины</b>	<b>0-10%</b>
– руды и концентраты разные	- 5 %
- кислоты, цианиды	- 5 %
- алмазные долота	- 10%

40

### Перечень предприятий ИПДО 2011

1. Золотодобывающие предприятия -14
2. Предприятия по добыче и переработке руд металлических полезных ископаемых -7
3. Предприятия по добыче нефти и газа -1
4. Предприятия по добыче угля - 22
5. Предприятия по добыче строительных материалов- 14

41

### Перечень предприятий ИПДО 2010-2011

Предприятия по добыче и переработке руд золота:

1. ОАО Кыргызалтын
2. АОЗТ Кумтор Голд Компани
3. ОсОО «Алтынкен»
4. ОсОО «Андаш Майнинг Компани»
5. ОсОО «Казахмыс»
6. ОсОО «Фул Голд Майнинг»
7. АОЗТ «Кичи Чаарат»

Исключены:

ОсОО «Джеруйалтын» (в 2010 лицензия аннулирована)

42

### Перечень предприятий ИПДО 2010-2011

Предприятия по добыче и переработке руд золота:

8. ОсОО «Vertex Gold Company»
9. ОсОО Фонта
10. ОсОО "Eventys»
11. ОсОО "Долина Кассана»
12. ОсОО "ELKO-servige”
13. ОсОО "Интербизнес»
14. ОсОО «Горная инвестиционная компания Кайди

Исключены:

ОсОО «Кумбель-Ресурс» (в 2011 лицензия аннулирована)

43

### Перечень предприятий ИПДО 2009-2010

Предприятия по добыче и переработке руд металлических полезных ископаемых:

1. ОАО «Кадамжайский Сурьмянный комбинат»
2. АО Хайдарканский Ртутный Комбинат
3. ОАО «Карабалгинский горнорудный комбинат»
4. ОсОО «Сарыджаз Минералз Майнинг Компани»
5. ОсОО «Central Asian Tin Company»
6. ОАО «Kutesay Mining»
7. ОсОО Минерал Трейд

Исключены:

ОсОО «Полиметалл Инвестстрой» (в 2011 лицензия аннулирована)

44

## Перечень предприятий ИПДО 2009-2010

### Предприятия по добыче нефти и газа:

1. АО Кыргызнефтегаз

### Предприятия по добыче угля:

1. АО разрез Ак-Улак -ГП Каракече
2. АО Сулюктакомур
3. АО «Акжол»
4. ЗАО «Шарбон»
5. ОсОО «Бусурманкул –Т»
6. ОАО «Шахта Жыргалан»
7. АО «Кызылкия Комур»
8. ГАО «Таш-Комур»
9. ОсОО «Перити Коал»

45

## Новые предприятия по добыче угля:

10. ОсОО «Панд-Шер» (м.р. Кок-Мойнок, Жумгалский р-н)
11. ОсОО «Жумгалсуукурулуш» (м.р. Мин-Кушское, Жумгалский р-н)
12. ЗАО «Берекет» (м.р. Мин-Кушское, Жумгалский р-н)
13. ОсОО «АГК-Тоо Инвест» (м.р. Кок-Мойнокское, Жумгалский р-н)
14. ОсОО «Тегене» (м.р. Тегенекское, Аксыйский р-н)
15. ОсОО «Ак-Булак» (м.р. Сулюктинское, Лейлекский р-н)
16. ОсОО «Марипова» (м.р. Сулюктинское, Лейлекский р-н)
17. ОсОО «Ибраимова» (м.р. Сулюктинское, Лейлекский р-н)
18. ОсОО «Кызыл-Булак» (м.р. Сулюктинское, Лейлекский р-н)
19. ОсОО «Сулюкташахтакурулуш» (шахтное поле № 11 Сулюктинского м.р., Лейлекский р-н)
20. ОсОО «Нур» (м.р. Сулюктинское, Лейлекский р-н)
21. ОсОО «Кара-Булак» (м.р. Сулюктинское, Лейлекский р-н)
22. ОсОО «Шахта Беш-Бурхан им. А.Масалиева» (м.р. Беш-Бурхан, Ноокатский р-н)

### Исключены:

- ОсОО «Беш Сары» (в 2010 лицензия аннулирована)
- ОсОО «Кокбель Комур» (предприятие остановлено)

46

## Перечень предприятий ИПДО 2010-2011

### Предприятия по добыче строительных материалов:

1. ОАО «Бишкекстройматериалы»
2. ОАО «Кумшагыл»
3. АО «Силикат»
4. ОАО «Ийгилик»
5. ОсОО «Южный комбинат строительных материалов»
6. ОАО «Кыргыз Тоо-Таш»
7. ОАО «Завод ЖБИ»
8. АО «Нур КМ»
9. ОсОО «Дары-Булак-Абшир»
10. ЗАО «Южно-Кыргызский цемент»
11. ОсОО «Даннур Юг»
13. ОАО «Кыргыз-Таш» (м.р. Ак-Ташское, Кочкорский р-н)
14. ОсОО «Горнодобывающая компания «Орион» (м.р. известняка-ракушечника, Узгенский р-н)

### Исключены:

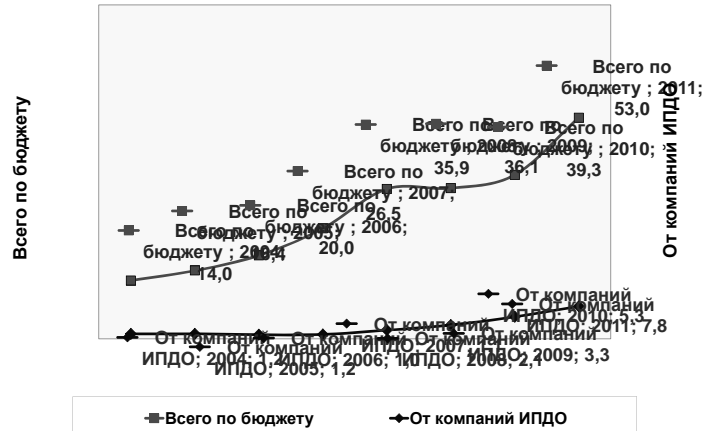
- АО «Токмокский завод КСМ» (предприятие не работает)

47

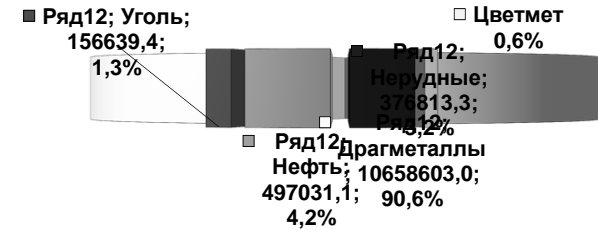
## Анализ результатов ИПДО за 2011 год

- Поступления в бюджет от компаний вошедших в ИПДО
- Распределение платежей предприятий вошедших в ИПДО
- Распределение компаний по платежам

Сравнение налоговых и таможенных поступлений по бюджету и от предприятий вошедших в ИПДО в млрд. сом.



Распределение платежей компаний за 2011 год в зависимости от вида добываемого сырья



ВИДЫ ПЛАТЕЖЕЙ	Гос.бюджет КР 2011 год	в т.ч от предприятий, вошедших в ИПДО	
		платежи в бюджет	доля, %
	млн. сомов	млн. сомов	
<b>ВСЕГО НАЛОГОВЫЕ И ТАМОЖЕННЫЕ ОТЧИСЛЕНИЯ</b>	<b>53017.4</b>	<b>7893.6</b>	<b>14.9%</b>
<b>РАЗДЕЛ 1. НАЛОГОВЫЕ ОТЧИСЛЕНИЯ</b>	<b>29342.6</b>	<b>7517.6</b>	<b>25.6%</b>
Подходный налог с физических лиц	4851.4	381.7	7.9%
Налог на прибыль	2844.5	205.6	7.2%
Земельный налог	761.8	18.6	2.4%
Налог на имущество	920.5	13.2	1.4%
НДС на товары и услуги, КР	5344.1	245.7	4.6%

51

ВИДЫ ПЛАТЕЖЕЙ	Гос.бюджет КР 2011 год	в т.ч от предприятий, вошедших в ИПДО	
		платежи в бюджет	доля, %
	млн. сомов	млн. сомов	
Акцизный налог В КР	667.8	0.3	0.0%
Налог с продаж	4128.4	166.9	4.0%
Налог на доходы иностранных организаций	706.7	112.7	16.0%
Бонусы	201.8	186.4	92.3%
Роялти	184.0	120.1	65.3%
Налог на валовой доход	6066.4	6066.4	100.0%
Ежегодная сумма на развитие минерально-сырьевой базы	0	0.0	0.0%
Прочие налоги и сборы	2.7	1.0	37.8%

52

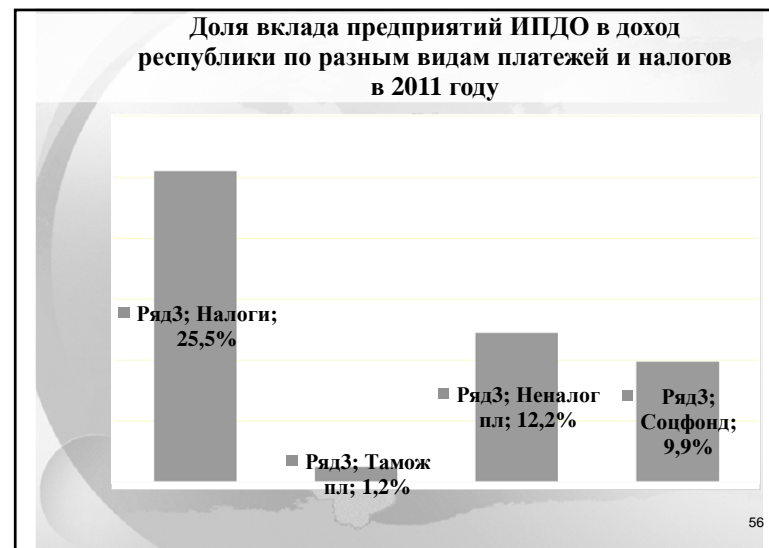


ВИДЫ ПЛАТЕЖЕЙ	Гос.бюджет КР 2011 год	в т.ч от предприятий, вошедших в ИПДО	
		платежи в бюджет	доля, %
	млн. сомов	млн. сомов	
<b>РАЗДЕЛ 2. ТАМОЖЕННЫЕ ОТЧИСЛЕНИЯ</b>	<b>23674.8</b>	<b>275.1</b>	<b>1.2%</b>
Таможенные пошлины	7146.8	23.5	0.3%
Таможенные сборы	9.4	54.3	=%
Акцизный налог на товары, ввозимые в КР	1519.2	0.1	0.0%
НДС на товары, ввозимые в КР	15008.9	197.1	1.3%

54

ВИДЫ ПЛАТЕЖЕЙ	Гос.бюджет КР 2011 год	в т.ч от предприятий, вошедших в ИПДО	
		платежи в бюджет	доля, %
	млн. сомов	млн. сомов	
<b>РАЗДЕЛ 3. НЕНАЛОГОВЫЕ ПЛАТЕЖИ</b>	<b>15654.8</b>	<b>1937.2</b>	<b>12.4%</b>
Плата за природопользование	3152.4	44.4	1.4%
Дивиденды, на госпакет пакет акций*	2923.2	1390.1	47.6%
Плата за выдачу лицензий	148.4	0	0.0%
Плата за выдачу разрешительных документов	130.0	2.9	2.2%
Отчисления на государственное социальное страхование	16205.0	1610.6	9.9%

55

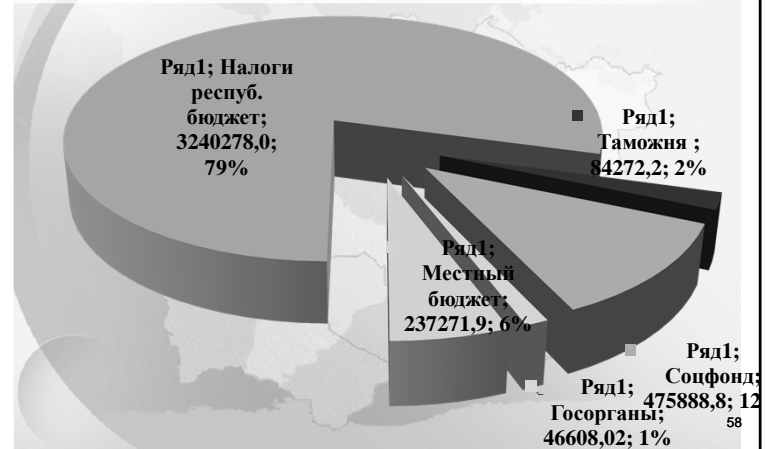




**РАСПРЕДЕЛЕНИЕ НАЛОГОВ:  
РЕСПУБЛИКАНСКИЙ/МЕСТНЫЙ БЮДЖЕТ**



**Распределение платежей предприятий ИПОД**



**Спасибо за внимание!**