

# ГРАЖДАНСКИЙ БЮДЖЕТ Г. ОША - 2014



**Подоходный налог**  
227,7 млн. сомов

Средняя з/п 9864 сома



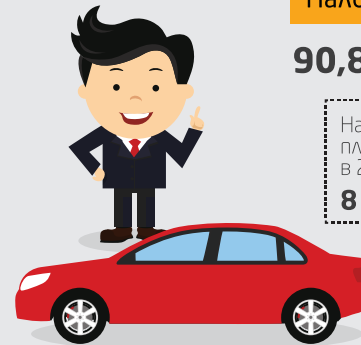
**Налог с продаж**  
190,3 млн. сомов

Объем рыночных услуг - 201 млрд. сомов

**Земельный налог**  
26,3 млн. сомов

Налог с рынка, площадью 5 га, составляет 4 млн. сомов

В т.ч. налог на земли несельхозназначения 19 млн. сомов



**Налог на имущество**  
90,8 млн. сомов

Налог на магазин, площадью 100 м<sup>2</sup>, в 2010 г. из кирпича - 8 250 сомов



**Налог на основе патента**  
120,4 млн. сомов

Стоимость патента для такси в г. Ош в месяц - 550 сомов



**Сбор за парковку**  
1,7 млн. сомов

1 машина паркуется в г. Ош 6 раз в год



**Сбор за вывоз мусора**  
1,45 млн. сомов

Сбор мусора за 1кг - 3 тыйына

## ДОХОД

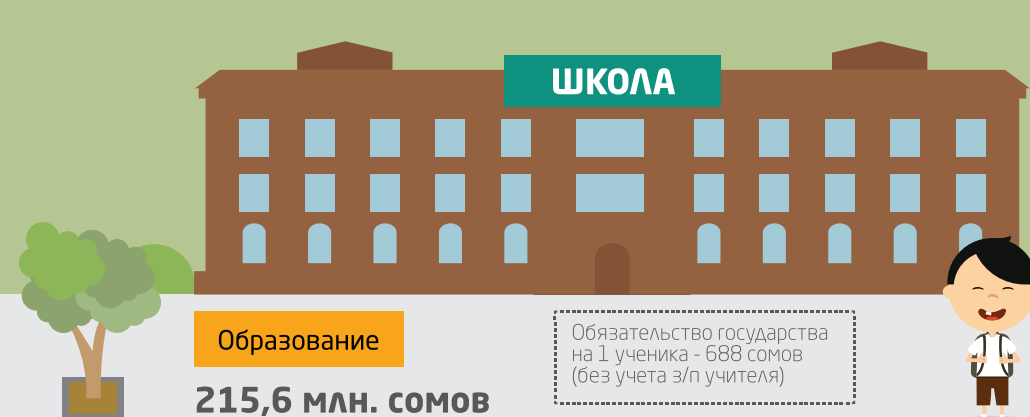
## ДОХОД

## ДОХОД

## ДОХОД



**Муниципальные службы**  
91,7 млн. сомов



**Образование**  
215,6 млн. сомов

на 1 ребенка - 3 331 сомов

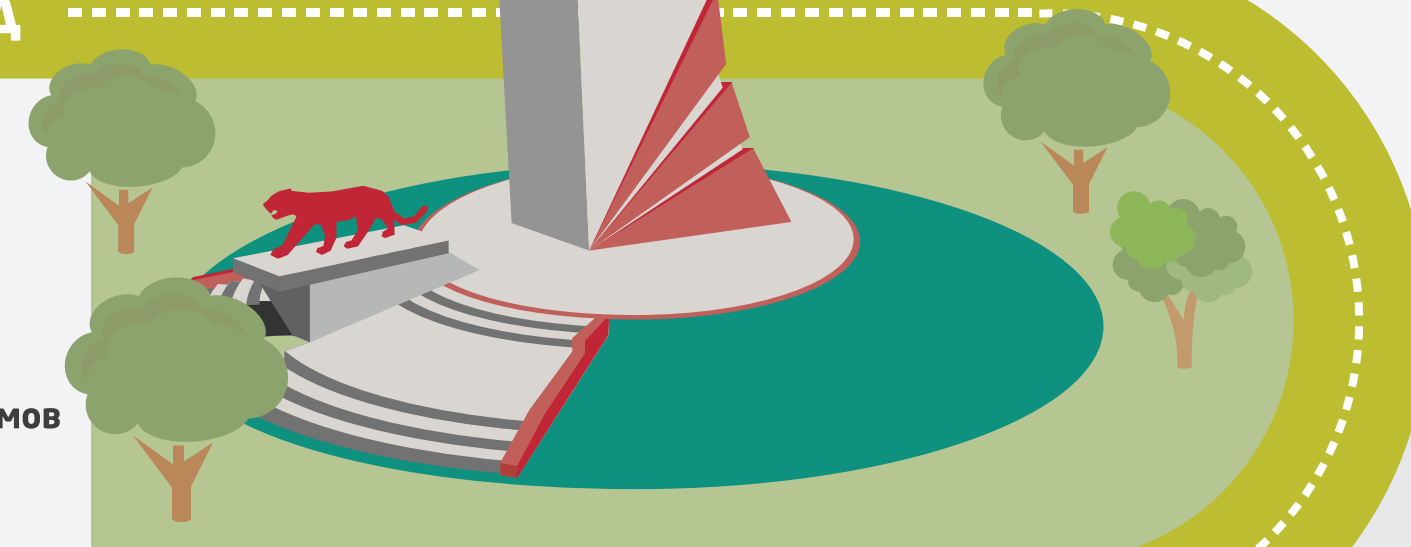
Обязательство государства на 1 ученика - 688 сомов (без учета з/п учителя)



**БЮДЖЕТ**  
787,1 млн. сомов

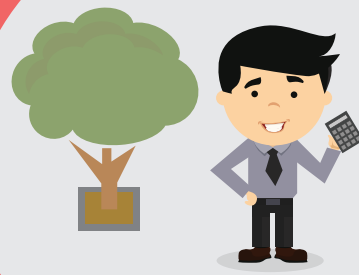
**Другие доходы**  
131,6 млн. сомов

аренда земли, зданий, господлина, активы



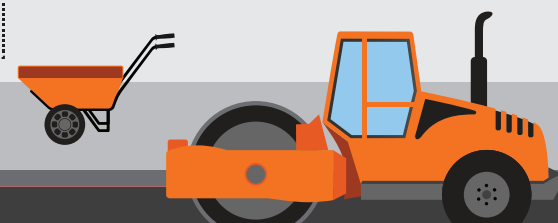
## расход

## ДОХОД

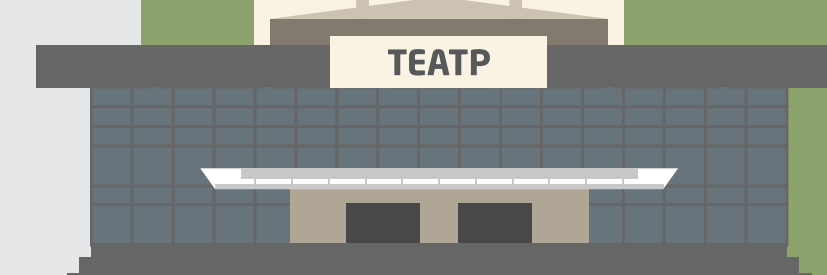


**Экономические вопросы**  
131,8 млн. сомов

В т.ч. на строительство дорог 106 млн. сомов



Протяженность дорог в городе Оше - 513 км | 1 км \* 10 млн. сомов



**Расходы на отдых и культуру**  
61,9 млн. сомов



**Капитальное строительство и ремонт**  
135,2 млн. сомов



**ФОНД ПОДДЕРЖКИ ИНИЦИАТИВ**  
10 млн. сомов



**СОЦИАЛЬНАЯ ЗАЩИТА НАСЕЛЕНИЯ**  
18,9 млн. сомов



## расход

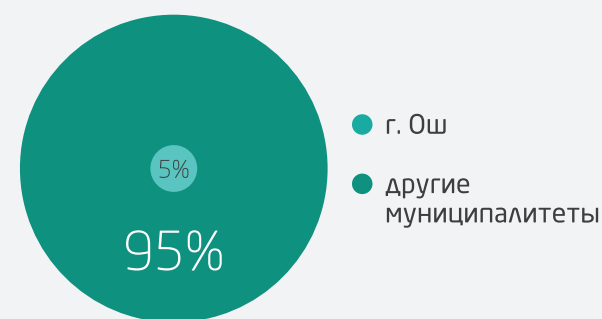
## расход

## расход

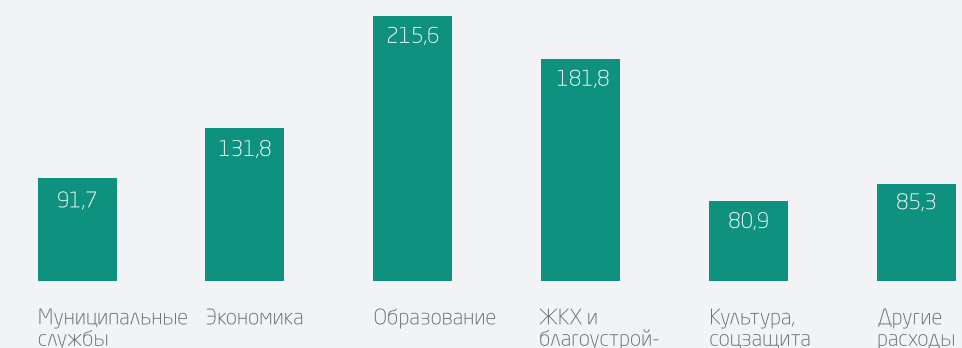


**ДОХОДЫ ГОРОДСКОГО БЮДЖЕТА**  
787,1 млн. сомов

**БЮДЖЕТЫ Г. ОША И ДРУГИХ МУНИЦИПАЛИТЕТОВ**



**НАСЕЛЕНИЕ КР**



**РАСХОДЫ ГОРОДСКОГО БЮДЖЕТА**  
787,1 млн. сомов